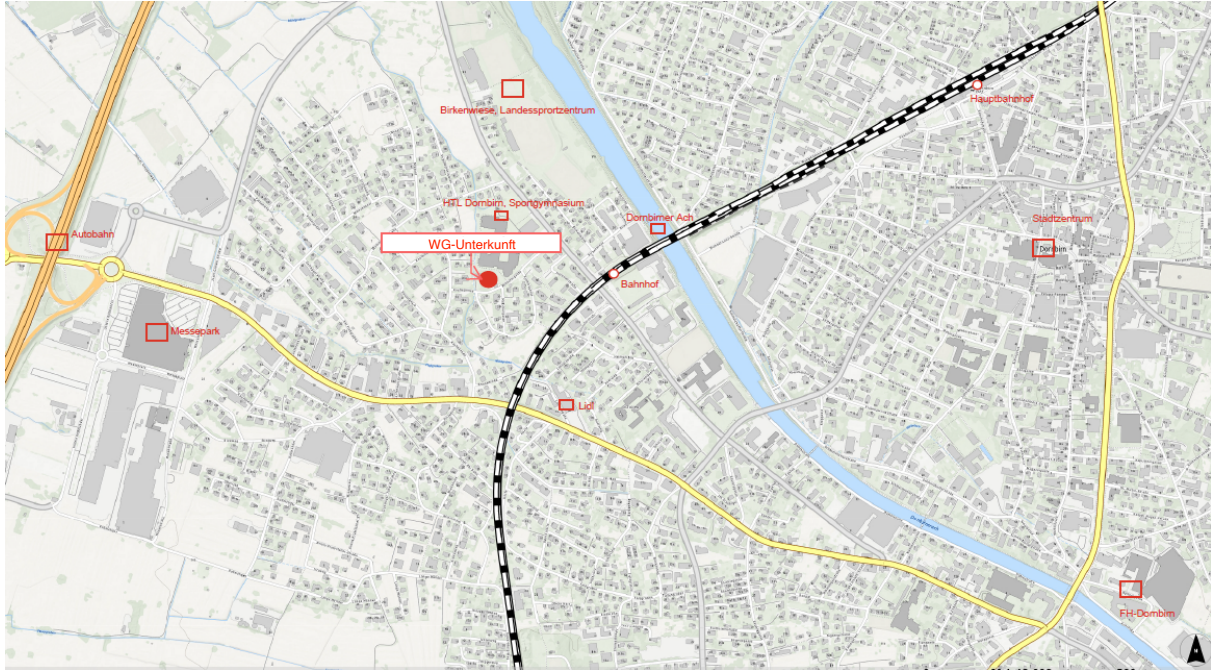


## Mitbewohner gesucht

Telefon: +43 681 20664085

E-Mail: [Isabella.tuertscher@outlook.com](mailto:Isabella.tuertscher@outlook.com)

# Objekt: Neubau-WG mit Style – Ideal für Studierende und junge Berufstätige



**Lage:** FH-Dornbirn 6min, Autobahn 4min, Bahnhof 1min, Einkaufszentrum 3min, Stadt 5min, HTL Dornbirn/Sportgymnasium 0min

## Mitbewohner gesucht

Telefon: +43 681 20664085

E-Mail: [Isabella.tuertscher@outlook.com](mailto:Isabella.tuertscher@outlook.com)

## Daten im Überblick

|                       |   |
|-----------------------|---|
| Adresse               | Millöckergasse 31a, 6850 Dornbirn                   |
| Wohnfläche Insgesamt  | 141m <sup>2</sup>                                   |
| Wohnfläche Allgemein  | 80m <sup>2</sup>                                    |
| Wohnfläche pro Zimmer | 14m <sup>2</sup>                                    |
| Terrasse              | 17m <sup>2</sup>                                    |
| Badezimmer            | 2   |
| Grundstücksfläche     | 1198m <sup>2</sup>                                  |
| Gartenfläche          | 974m <sup>2</sup>                                   |
| Abstellflächen        | 102m <sup>2</sup> (Carport, Dachboden, Fahrradraum) |
| Verfügbarkeit         | Sommer 2025   |
| Objektsart            | Haus  |
| Heizung               | Luftwärmepumpe, Photovoltaik                        |
| Bauweise              | Holzbau   |
| Baujahr               | 2025  |
| Zimmer pro Monat      | 700€  |

**Mitbewohner gesucht**

Telefon: +43 681 20664085

E-Mail: [Isabella.tuertscher@outlook.com](mailto:Isabella.tuertscher@outlook.com)

**Objektbeschreibung**

Dieses attraktive Neubauhaus wird ab Sommer 2025 bezugsfertig sein und bietet durchdachte und komfortable Räumlichkeiten für ein angenehmes Zusammenleben. Es ist mit zwei Badezimmern ausgestattet, die für einen stressfreien Morgen bei allen Bewohnern sorgen werden. Zusätzlich gibt es einen Tiefkühler, einen Abstellraum, einen Fahrradplatz sowie einen Dachboden. Mit dieser WG-Unterkunft besteht auch nach einem Umzug ausreichend Platz, um seinen persönlichen Hobbys wie Mountainbiken oder Skifahren weiterhin nachzugehen. Für Fahrzeuge stehen sowohl ein Carport als auch ausreichend Stellplätze zur Verfügung. Die attraktive Lage der Immobilie bietet kurze Wege zu zahlreichen Einrichtungen für den täglichen Bedarf. Der Messepark, Lidl, Friseure, Arztpraxen sowie ein Fitnessstudio sind in unmittelbarer Nähe zu finden. Auch der Hauptbahnhof und die FH Dornbirn sind mit dem Fahrrad sowie den Öffis in nur acht Minuten erreichbar.

**Sonstige Angaben**

Diese außergewöhnliche Wohngemeinschaft eignet sich ideal für Studenten und Berufstätige. Wichtig ist ein harmonisches Zusammenleben der Mitbewohner und ein ordentlicher sowie respektvoller Umgang mit der Immobilie. Die Vermietung der Zimmer möbliert oder unmöbliert ist verhandelbar und preisabhängig. Bei Fragen oder zum Vereinbaren eine Besichtigung der Wohngemeinschaft stehe ich ihnen gerne zur Verfügung.

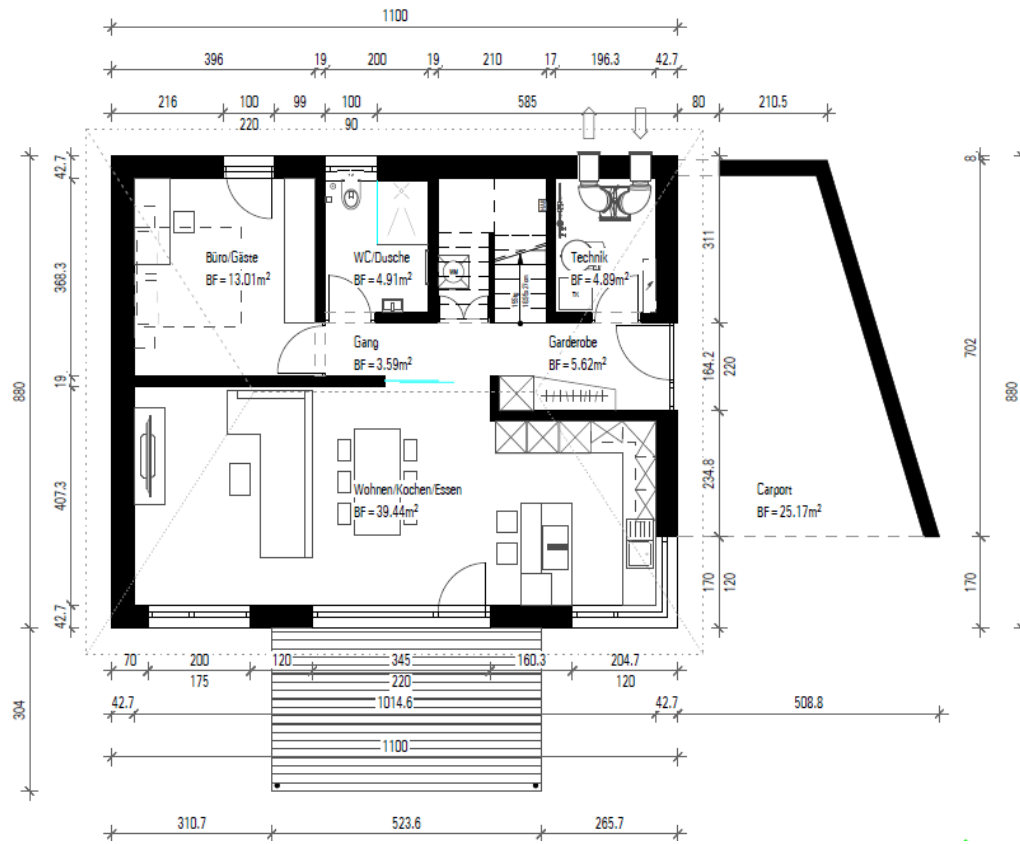
Ich freue mich auf Ihre Anfragen!

# Mitbewohner gesucht

Telefon: +43 681 20664085

E-Mail: [Isabella.tuertscher@outlook.com](mailto:Isabella.tuertscher@outlook.com)

## Grundriss 1



## Grundriss 2

